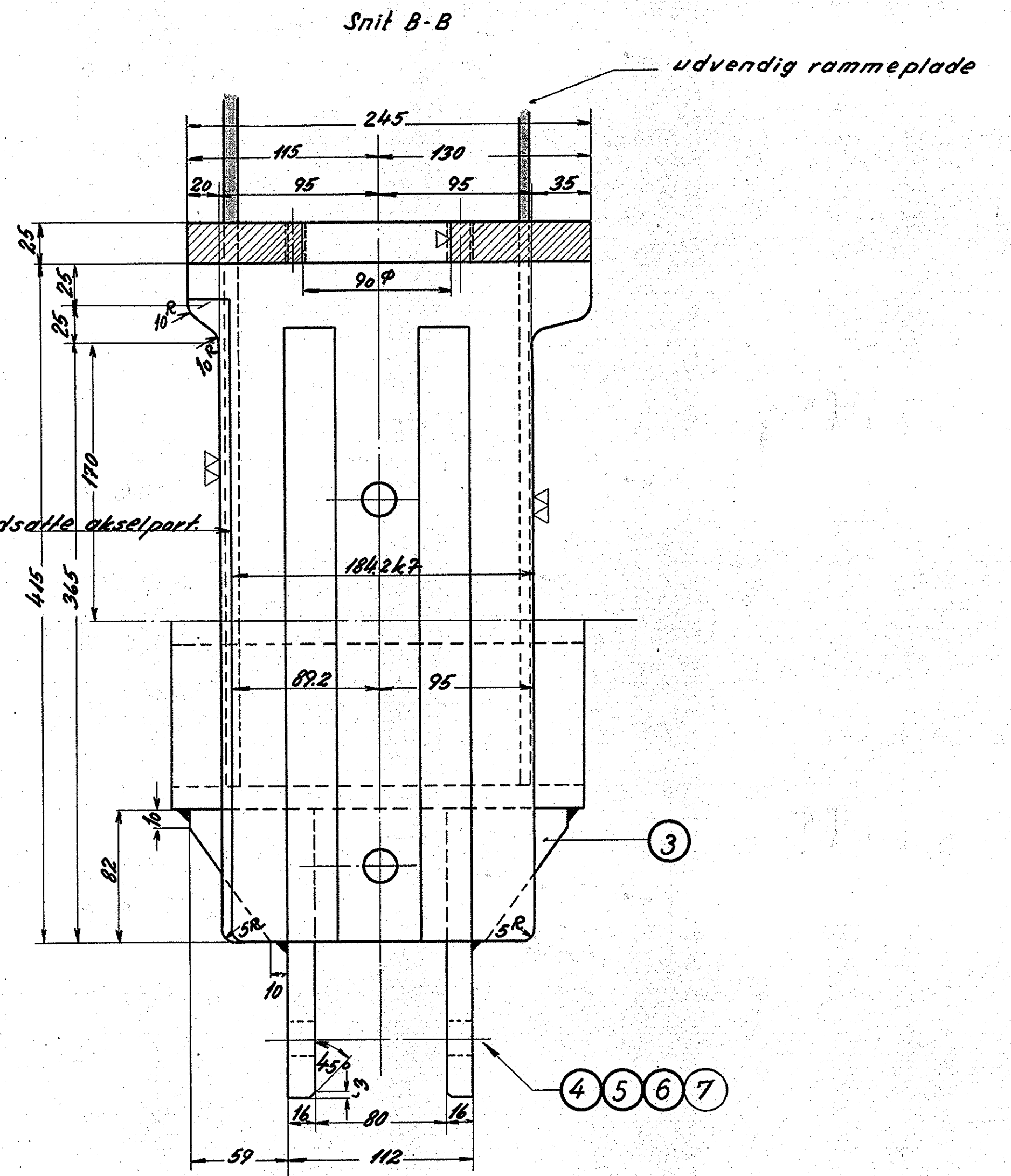


① udfoldet længde = 1174.  
bearbejdes først efter sammensvejsning  
med rammeplader og flanger.

hullerne rives sammen med akselgaffelforbindelsesstykke  
tegn 305L-12.380 pos. 1.



Snit B-B

udvendig rammeplade

1777.6 ± 0.2 t. modsatte akselport

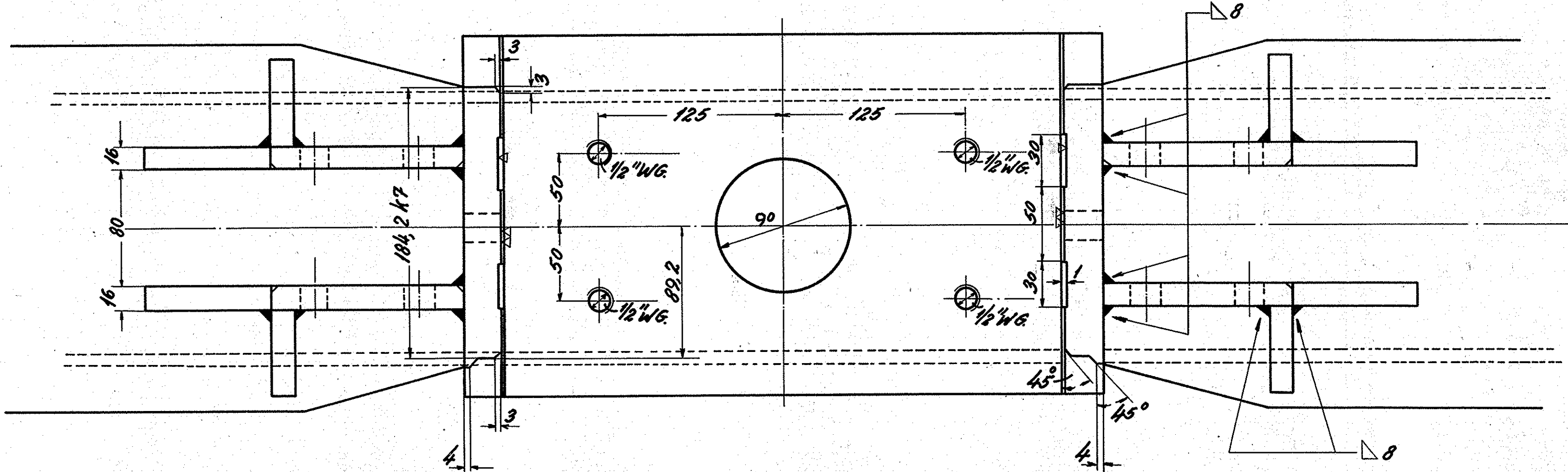
A

B

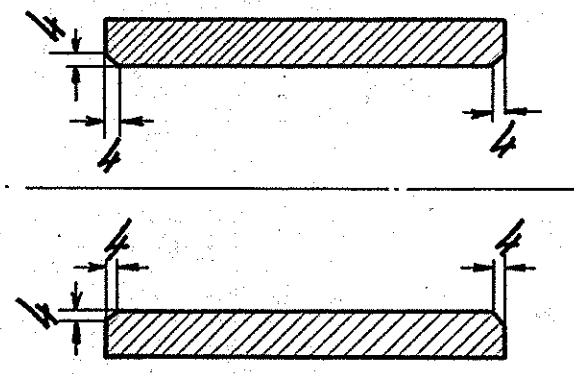
A

④ ⑤ ⑥ ⑦

Set i retning A-A



Snit C-C



Bemærk  
Pos. 2 sammenspændes med pos. 1 tegn.  
305L-12.380 før tilsvæjsning til rammen.

ang. placering setegn. 305L-8.460

24	blank møtrik 3/4" WG	7	st. 34	magasin	
24	split 4P x 35 D.S. 172	6	st. 34	magasin	
24	drejet skive 3/4" WG D.S. 52	5	"	magasin	
24	pasbolt m. splittlap 20Fx144rd	4	st. 34	NV 32x400	
24	ribbe 82x59x16	3	collut. 28	60x16x1820	
24	ribbe 215x177x16	2	"	380x16x2200	
6	akselport 245x117x25	1	collut. 28	245x25x7200	
Stk.	Betegnelse	Pos.	Materiale kvalitet	Model nr. eller materiale stør.	rd. vægt / stk.

Tegn.	A.C.P. 14-3-55	Rev.	A.C.P.	Afd.	II L	Dato	14-3-55	Målestok:	1:2.5
Kalk.	H.K. 5-1-56	Norm.							
Dato		Relielse							
27/5		Tegn. har fået bearbejdningsmål	ACP		a.				
16/11		pos. 1 ændret indvendig	A.C.P.		b.				
2/5		udfresning i pos. 1 til højre	A.C.P.		c.				
		anvendelse							
Diesel-el. 1500 hk. lokomotiv.								15329	
Tegningens betegnelse								Tegningens nummer	
Akselport.								305L-12.320	
								Indeks: a b c d	

**FRICHS**

Slykliste nr.

15329

Tegningens nummer

305L-12.320

Indeks: a b c d

9/11-56. pos. 1 til højre